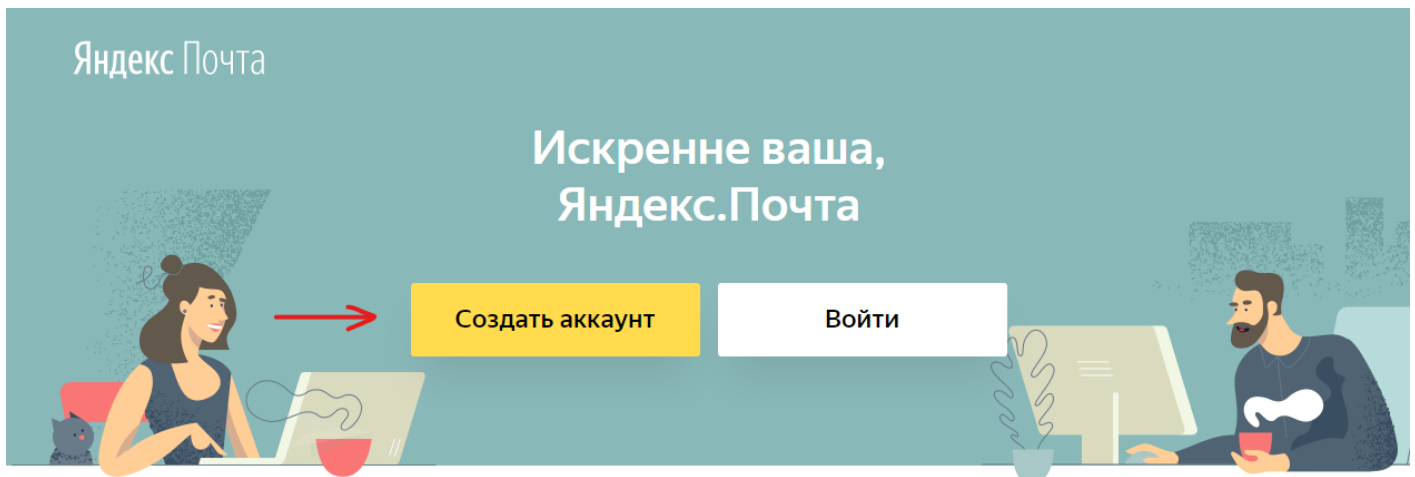


Регистрация на Яндекс.Диск



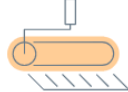

Для того, чтобы зарегистрироваться в Яндекс.Диске, необходимо завести почту Яндекса. Для этого переходим по ссылке <https://mail.yandex.ru/> и нажимаем на кнопку «Создать аккаунт».



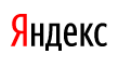
Яндекс Почта

Искренне ваша, Яндекс.Почта


Создать аккаунт → **Войти**

- **Надёжная**
Защищает от спама и действий мошенников. Вход в приложение по пин-коду и отпечаткам пальцев
- **Умная**
Выделяет письма от людей, а остальное раскладывает по другим папкам
- **Персональная**
Когда надоедает внешний вид, его можно изменить, выбрав тему по настроению
- **С Диском на 10 ГБ**
Владельцы новых аккаунтов получают 10 ГБ для хранения своих файлов на [Диске](#)

Далее откроется новая страница для регистрации почтового ящика. Здесь нужно заполнить поля с вашими личными данными, где:



Один аккаунт для всего



Ищите, пишете письма, сохраняйте и делитесь файлами, выбирайте товары, слушайте музыку и прокладываете маршруты с одним аккаунтом на всех устройствах и платформах.

Регистрация

Имя **[1]**

Фамилия **[2]**

Придумайте логин **[3]**

Придумайте пароль **[4]**

Повторите пароль **[5]**

Номер мобильного телефона **[6]**

[У меня нет телефона](#)

Зарегистрироваться

Нажимая кнопку «Зарегистрироваться»:

- Я соглашаюсь создать Яндекс.Кошелек. Я принимаю условия открытия и использования кошелька «Яндекс.Деньги»
- Я принимаю условия Пользовательского соглашения и даю своё согласие Яндексу на обработку моей персональной информации на условиях, определенных Политикой конфиденциальности.

[1] – Указываете ваше имя

[2] – Указываете вашу фамилию

[3] – Придумываете уникальный почтовый адрес (можно использовать: англ. буквы, цифры, тире и точки)

[4] – Указываете пароль (минимум 6 символов)

[5] – Повторите указанный выше пароль

[6] – Укажите ваш номер телефона (на него позже придёт SMS сообщение с кодом)

В итоге, у вас должны быть заполнены все поля, как на скриншоте ниже.

Регистрация

Имя
Валерий ✓

Фамилия
Жмышенко ✓

Придумайте логин
zhmyshenko.valera.albertovich ✓

Придумайте пароль
..... 👁 ✓

Повторите пароль
..... ✓

Номер мобильного телефона
+38 066 5: [redacted]

Подтвердить номер

Зарегистрироваться

Нажимая кнопку «Зарегистрироваться»:

Я соглашаюсь создать Яндекс.Кошелек. Я принимаю условия открытия и использования кошелька «Яндекс.Деньги»

Я принимаю условия Пользовательского соглашения и даю своё согласие Яндексу на обработку моей персональной информации на условиях, определенных Политикой конфиденциальности.

После этого нажимаете на кнопку «Зарегистрироваться» и у вас появится новое поле для ввода, как на рисунке ниже:

Регистрация

Имя
Валерий ✓

Фамилия
Жмышенко ✓

Придумайте логин
zhmyshenko.valera.albertovich ✓

Придумайте пароль
..... 👁 ✓

Повторите пароль
..... ✓

Номер мобильного телефона
+38 066 56.....

[Изменить номер телефона](#)

Минутку, код подтверждения отправлен на указанный номер

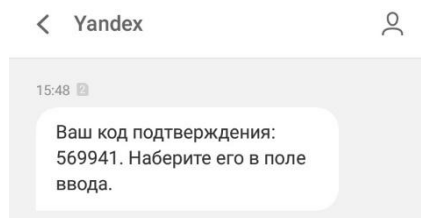
Введите код из смс

| _____ 00:17

Подтвердить

Зарегистрироваться

В это поле вы должны вписать код, который придёт в сообщении на ваш номер телефона. Сообщение выглядит примерно так:



После того, как вы получили сообщение на ваш телефон, то код полученный в нём вводите в это поле, и нажимаете кнопку «Зарегистрироваться»

Регистрация

Имя	Валерий	✓
Фамилия	Жмышенко	✓
Придумайте логин	zhmyshenko.valera.albertovich	✓
Придумайте пароль	👁️ ✓
Повторите пароль	✓
Номер мобильного телефона	+38 066 5 [скрыт]	✓
Введите код из смс	569941	✓

Телефон успешно подтвержден

Зарегистрироваться

После всех проделанных операций вы увидите успешно созданную вами почту

Яндекс Почта | Контакты | Календарь | Диск | Поиск | zhmyshenko.valera.a... | ВЖ

Написать

Входящие

Отправленные

Удалённые

Спам

Черновики

+ Создать папку

+ Создать метку

Добавьте ваш ящик

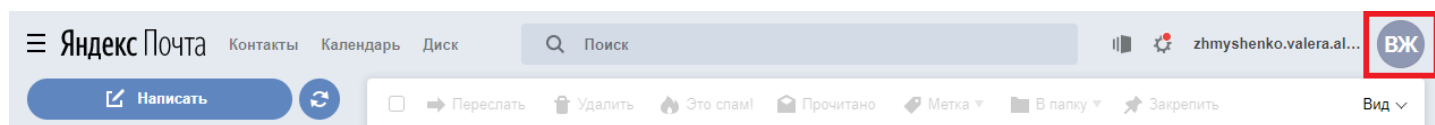
Переслать | Удалить | Это спам! | Прочитано | Метка | В папку | Закрепить | Вид

В папке «Входящие» нет писем.

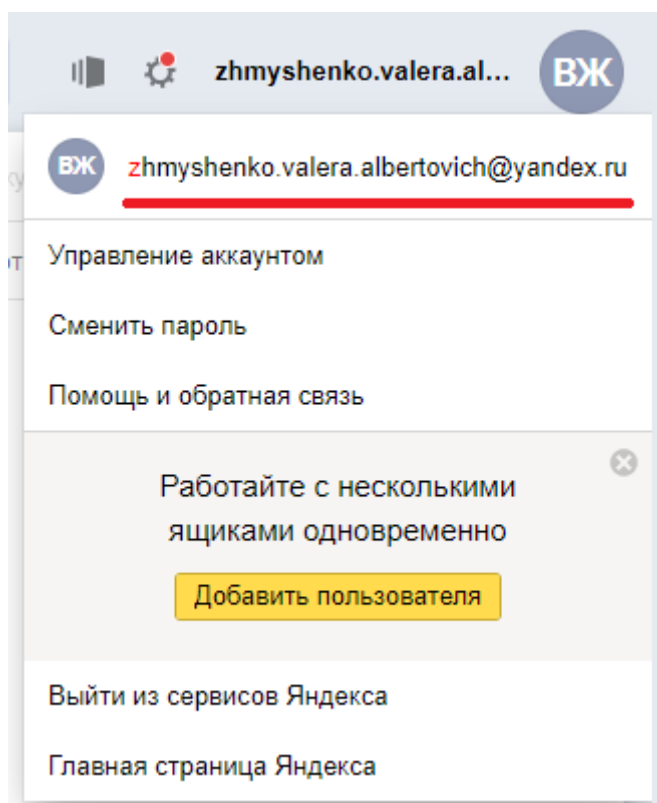
Легкая версия | Журнал учёта посещений | Помощь и обратная связь | Реклама | © 2001–2020, Яндекс

Обязательно запишите где-нибудь ваш логин и пароль от почты, чтобы не забыть их в дальнейшем.

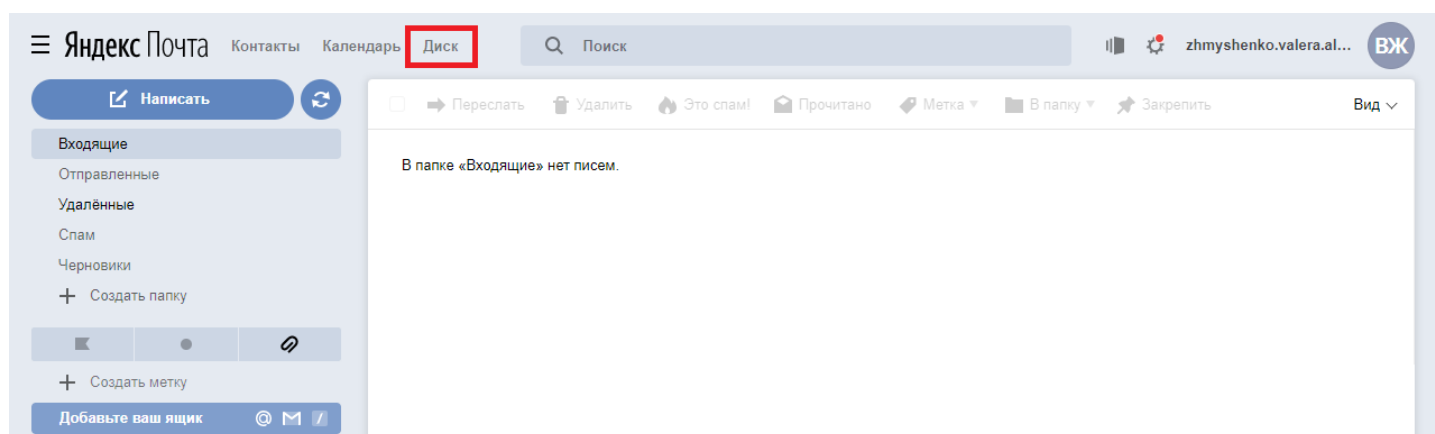
Что бы просмотреть адрес вашей почты нажмите в правом верхнем углу страницы на кружочек с аббревиатурой вашего имени и фамилии.



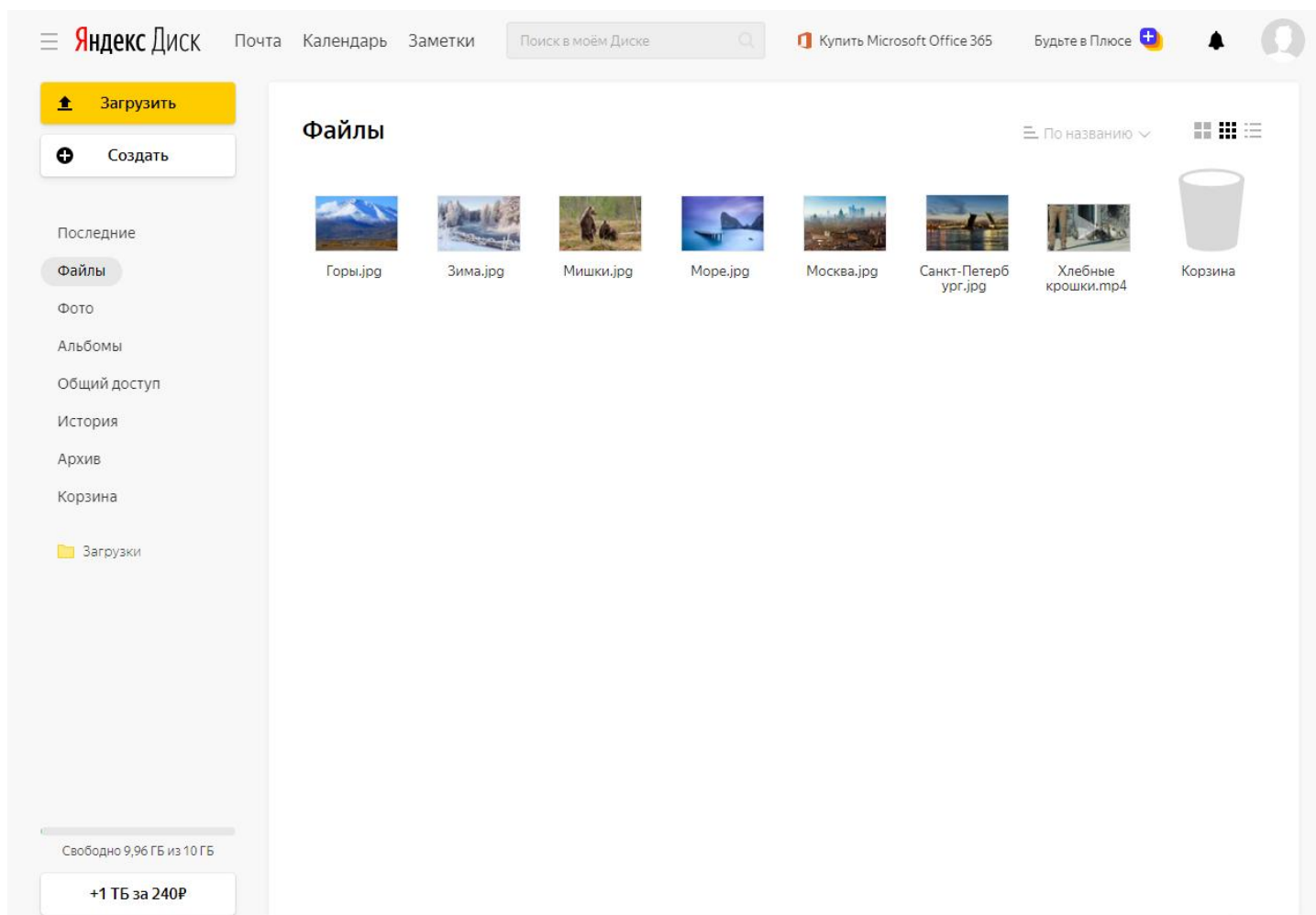
И в выпадающем списке вы увидите адрес вашей почты



Т.к. вы уже создали почтовый ящик, то вам предоставляется возможность пользоваться Яндекс Диск. Что бы в него перейти достаточно открыть эту ссылку <https://disk.yandex.ru/> или же, прямо со страницы почты нажать на верхнюю кнопку «Диск»

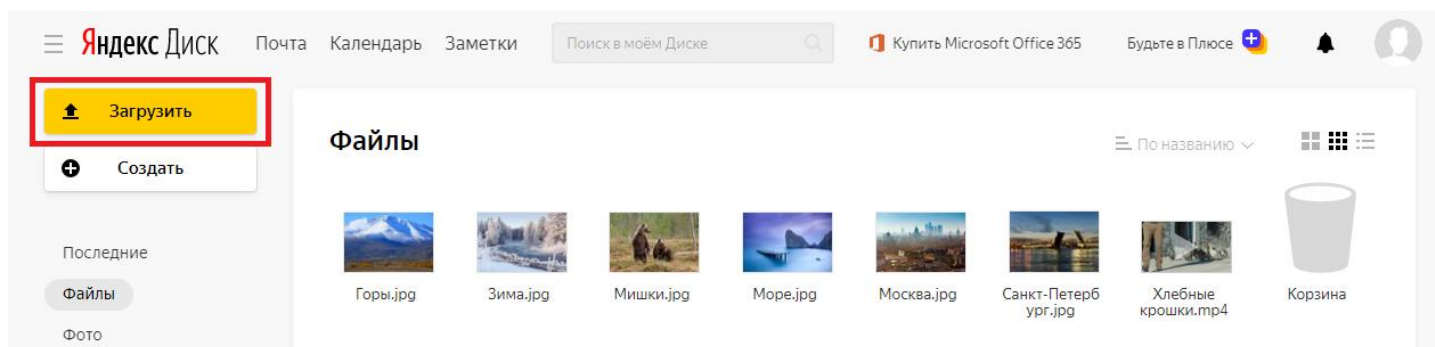


И вот так он выглядит

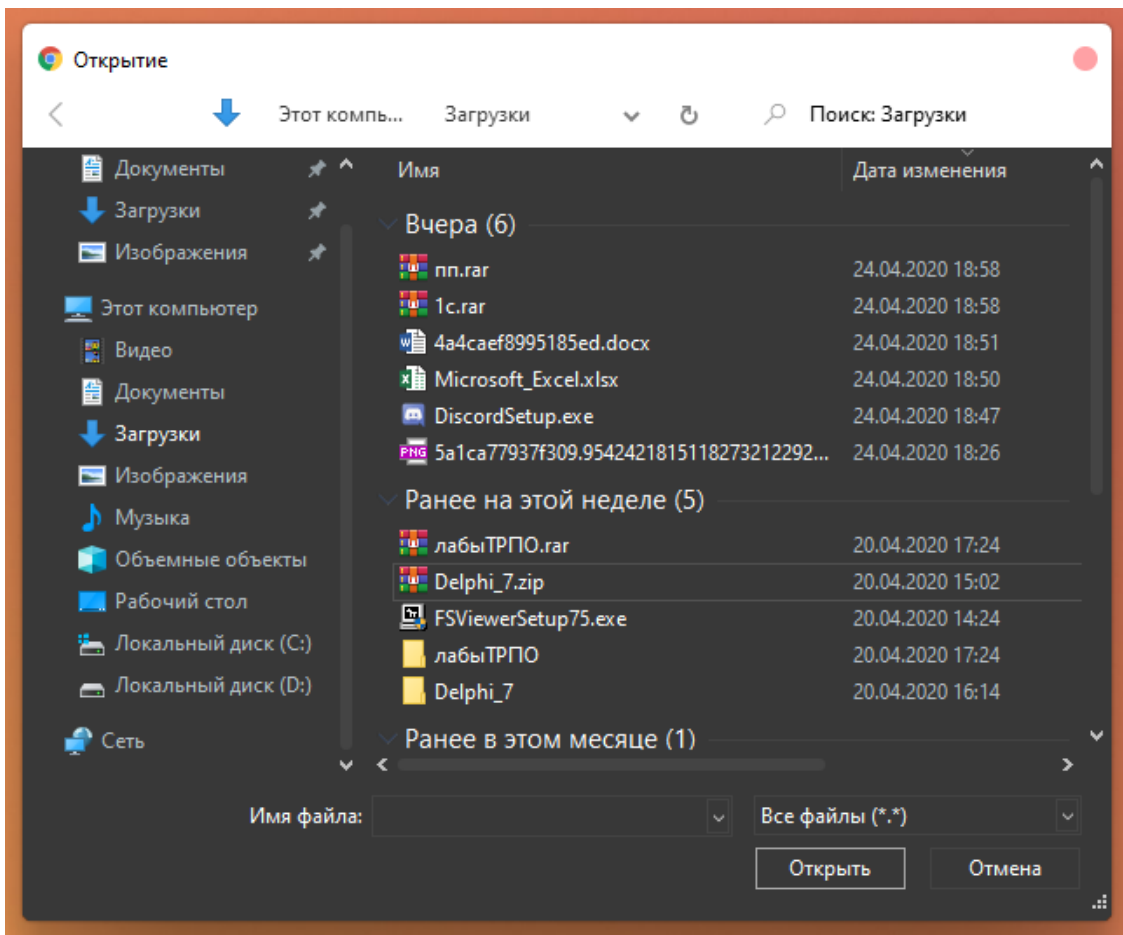


Как загрузить файл на Яндекс.Диск

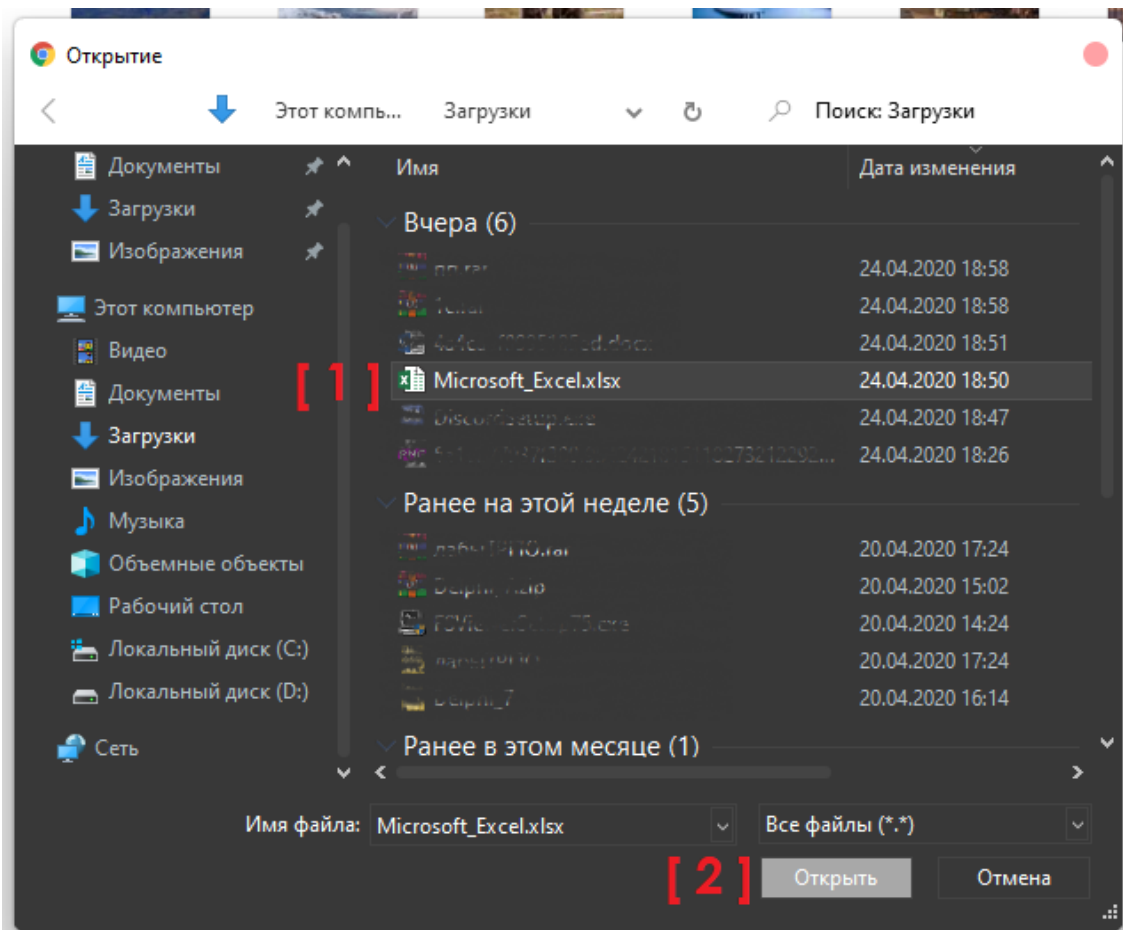
Для того чтобы загрузить файл на Яндекс.Диск достаточно нажать на кнопку «Загрузить» в левом верхнем углу.



Затем у вас откроется окно где вы должны выбрать файл(ы) на вашем компьютере, которые вы хотите загрузить на Яндекс.Диск. Выглядит это окно примерно так:



Например, я хочу загрузить файл «Microsoft_Excel.xlsx». Для этого я нажимаю на этот файл один раз, что бы вокруг него появилась рамочка выделения, и нажимаю на кнопку «Открыть»



После этого ваш файл (файлы) начнёт (начнут) загружаться на Яндекс.Диск, статус загрузки которого (в %) вы можете наблюдать в правом нижнем углу страницы.

Яндекс Диск Почта Календарь Заметки Поиск в моём Диске Установить Диск для Windows Будьте в Плюсе

Загрузить Создать

Последние
Файлы
Фото
Альбомы
Общий доступ
История
Архив
Корзина
Загрузки

Свободно 9,96 Гб из 10 Гб
+1 Тб за 240Р

Файлы По названию

Microsoft_Excel.xlsx Горы.jpg Зима.jpg Мишки.jpg Море.jpg Москва.jpg Санкт-Петербург.jpg Хлебные крошки.mp4

Корзина

Загрузка 100% Свернуть

Диск для компьютера
Для загрузки файлов размером более 2 Гб воспользуйтесь программой для Windows

Microsoft_Excel.xlsx
13,7 КБ

После того, как всё загрузится вам в правом нижнем углу страницы, напишут, что «Все файлы загружены» и ваш документ появится в списке файлов на Яндекс Диске.

Яндекс Диск Почта Календарь Заметки Поиск в моём Диске Установить Диск для Windows Будьте в Плюсе

Загрузить Создать

Последние
Файлы
Фото
Альбомы
Общий доступ
История
Архив
Корзина
Загрузки

Свободно 9,96 Гб из 10 Гб
+1 Тб за 240Р

Файлы По названию

Microsoft_Excel.xlsx Горы.jpg Зима.jpg Мишки.jpg Море.jpg Москва.jpg Санкт-Петербург.jpg Хлебные крошки.mp4

Корзина

Ваш, успешно загруженный, файл

Сообщение о том, что все файлы загружены

Все файлы загружены Свернуть

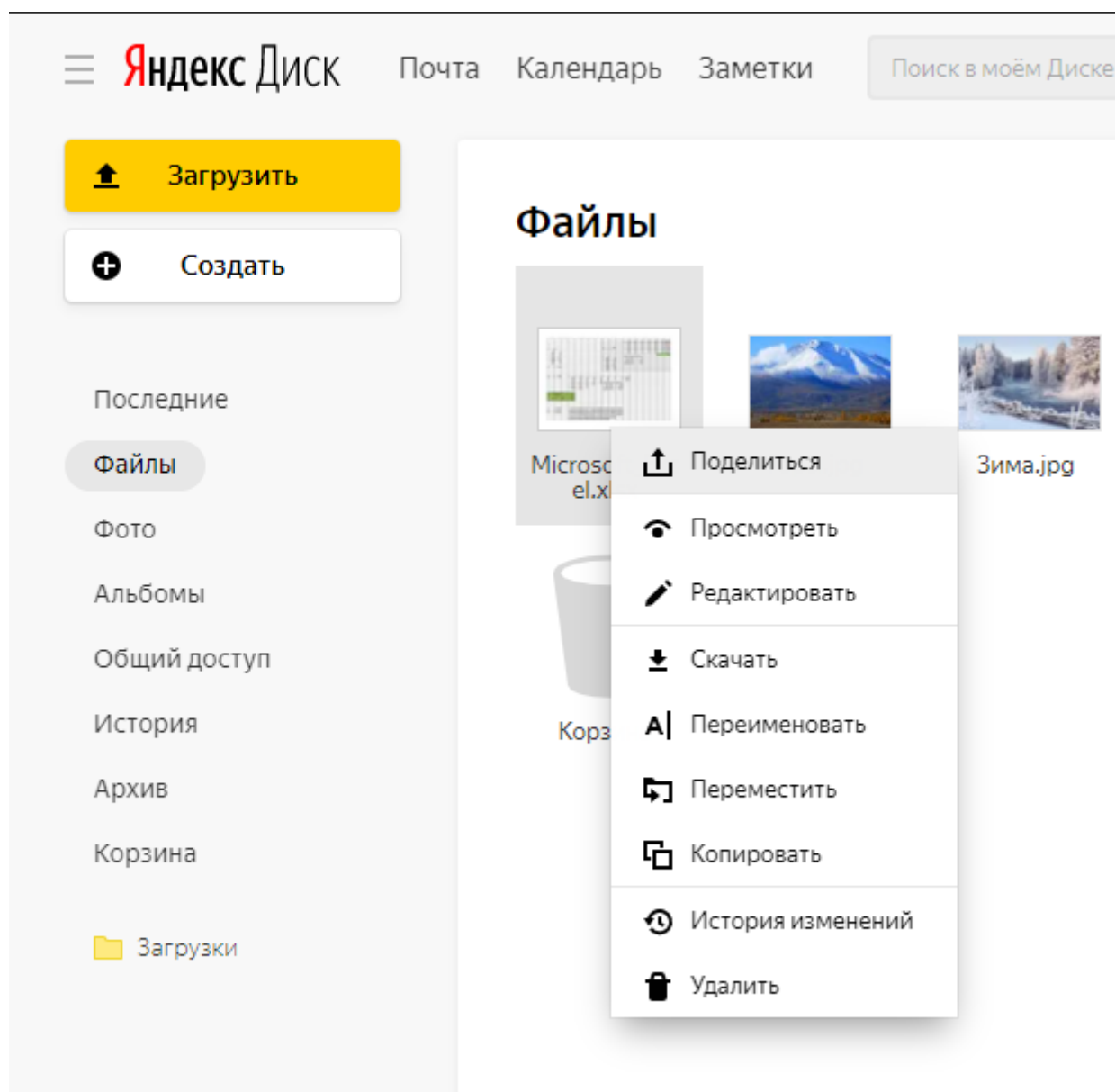
Диск для компьютера
Для загрузки файлов размером более 2 Гб воспользуйтесь программой для Windows

Microsoft_Excel.xlsx
13,7 КБ

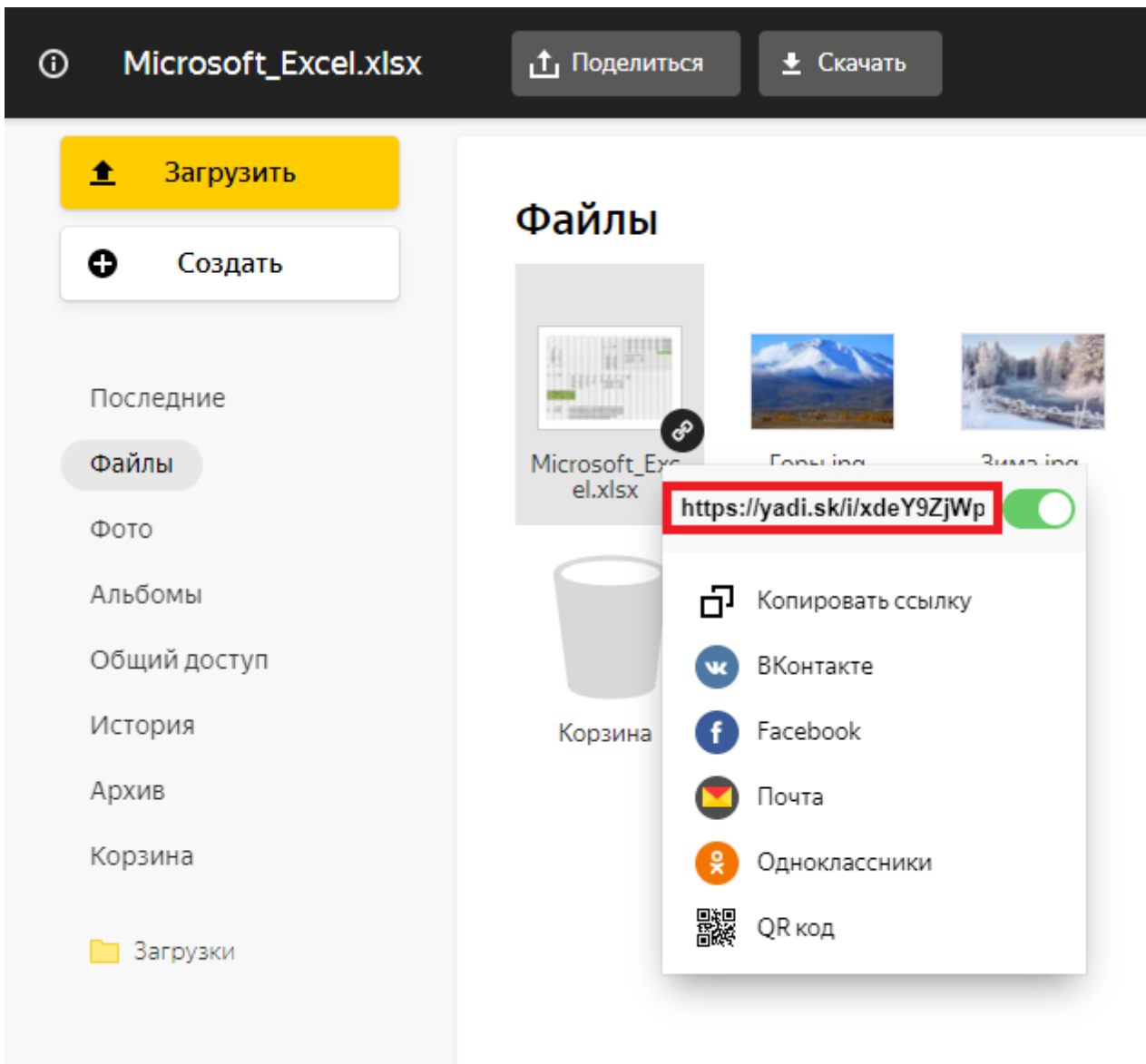
Поделиться

Как предоставить доступ по ссылке к файлам на Яндекс.Диске

Чтобы предоставить доступ к файлу по ссылке, необходимо нажать правой кнопкой мышки на файл, к которому хотите предоставить доступ и нажать «Поделиться».



После этого в выпадающем списке вы увидите уникальную ссылку для вашего файла



Теперь вы можете отправлять ссылку на файл и человек, перешедший по ней, сможет просмотреть его.

Также, если навести курсором на иконку цепи, то можно увидеть статистику: сколько людей просмотрело файл и сколько его скачало.



📁 Загрузить

⊕ Создать

Последние

Файлы

Фото

Альбомы

Общий доступ

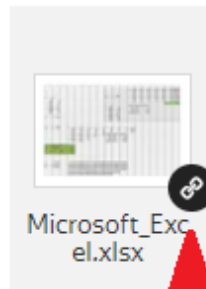
История

Архив

Корзина

📁 Загрузки

Файлы



Microsoft_Excel.xlsx



Корзина



Горы.jpg



Зима.jpg



Мишки.jpg

